

COVID-19

MEDIDAS ADICIONALES PARA EL USO DEL ÁREA RECREATIVA.

ADDITIONAL MEASURES FOR THE USE OF RECREATIONAL AREA.

PISCINA · PÁDEL · PARQUE INFANTIL

SWIMMING POOL · PADDLE · CHILDREN'S PLAYGROUND

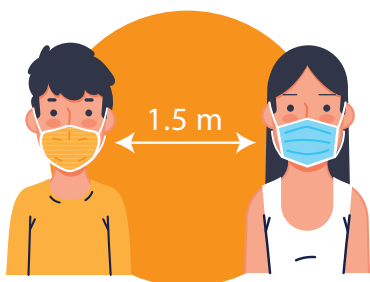


Es **obligatorio** el uso de mascarilla homologada dentro del recinto excepto:

- Mientras se permanezca tumbado o sentado tomando el sol.
- Durante el baño.
- Mientras esté jugando un partido de Pádel.

It is compulsory to wear an approved mask inside the enclosure except for the following:

- Mientras se permanezca tumbado o sentado tomando el sol.
- Durante el baño.
- Mientras esté jugando un partido de Pádel.



Distancia interpersonal de seguridad 1,5 metros incluso dentro del agua.

Interpersonal safety distance 1.5 metres even in water.



Es obligatorio el uso de gel hidroalcohólico antes de entrar en el recinto.

It is compulsory to use alcohol gel before entering the site.



Aforo permitido: con un máximo de 108 personas,

será el establecido por el nivel de alerta que corresponda al municipio cada día*.

Permitted capacity: with a maximum of 108 persons, will be that established by the level of alert corresponding to the level of alert that corresponds to the municipality each day*.

*<https://www.mapacovid.es/detail/Benalm%C3%A1dena>



Zona césped: se establecen zonas delimitadas por marcas en el suelo.

Los objetos personales, como toallas, deben permanecer dentro del perímetro establecido evitando el contacto con el resto de los usuarios.

Lawn area: areas delimited by markings on the ground are established.

Personal belongings, such as towels, must remain within the perimeter of the perimeter, avoiding contact with other users.



Las condiciones higiénico-sanitarias de las instalaciones se mantienen al amparo a lo establecido en el BOJA Extraordinario N° 41 de 07/05/2021.

The hygienic-sanitary conditions of the facilities are maintained in accordance with the provisions of the BOJA Extraordinary No. 41 of 07/05/2021.

<https://www.juntadeandalucia.es/boja/2021/541/index.html>



La Junta de Gobierno, así como el personal contratado requerirán a los usuarios que incumplan las normas generales y/o adicionales. Los que persistiesen en el incumplimiento deberán abandonar el área recreativa.

The Governing Board, as well as the contracted staff, shall require users who do not comply with the general and/or additional rules to leave the recreational area. Those who persist in non-compliance must leave the recreational area.